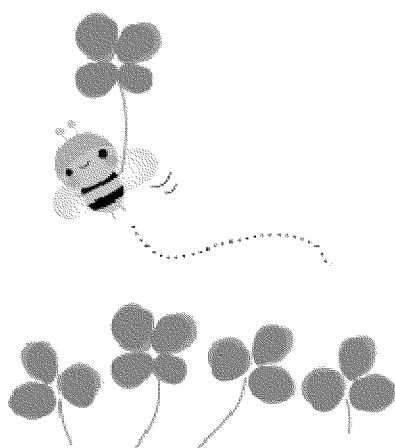


豊田市女性問題専門相談員 募集要項

募集期間：平成28年2月16日(火)～3月10日(木)



【問合せ】 キラッ☆とよた(とよた男女共同参画センター)

〒471-0034 豊田市小坂本町1-25

(豊田産業文化センター2階)

TEL0565-31-7780

E-mail clover@city.toyota.aichi.jp

募集に関する受付・問合せ時間

各日午前9時～午後5時 (月曜日は休館)

平成28年度 豊田市女性問題専門相談員 募集要項

豊田市では、女性が日常生活の中で直面するさまざまな問題について相談を実施し、女性の自立を援助するため女性問題専門相談員を募集します。

1 業務内容・応募資格等

業務内容	<p>(1) 女性が抱えるさまざまな悩みや問題に対する相談 (必要な実情の把握、情報提供、その他関係機関との連絡調整)</p> <p>(2) 市が実施する女性問題関連事業に関する業務</p> <p>(3) その他市が必要と認める業務</p> <p>※事務・企画等でパソコンを使用します。</p>
勤務日	<p>火曜日～土曜日で月16日間（年末年始、祝日は休み）</p> <p>※年に数回、日曜日が出勤になることがあります</p>
勤務時間	<p>午前10時～午後5時又は午後1時～午後7時（週1日）のうち6時間</p> <p>※詳細はお問い合わせください。</p>
報酬	月額 140,800円
その他	<p>有給休暇、通勤手当、健康保険、介護保険、年金、雇用保険等あり</p> <p>※本市規定による。（参考：有給休暇 10日/年、その他特別休暇有）</p>
募集人員	1名
身分	豊田市非常勤特別職
委嘱期間	<p>平成28年4月1日～平成29年3月31日</p> <p>※勤務実績等により、委嘱の更新あり（最長3年とする。3年ごとに採用試験を実施）</p>
応募資格	<p>市の非常勤特別職としての自覚と、男女共同参画社会の推進や女性の人権尊重に関する視点を持ち、健康で次の要件を満たすことが必要です。</p> <p>(1) 次の条件のどちらか一つを満たす者</p> <p style="margin-left: 20px;">ア 大学で社会福祉、児童福祉、社会学、心理学若しくは公衆衛生看護学を専修する学科若しくはこれに相当する課程を修めて卒業した人</p> <p style="margin-left: 20px;">イ 女性の自立や人権尊重に関する相談を実施する男女共同参画推進施設又は福祉・保健・医療に関する機関においておおむね1年以上相談に携わった経験を有する人</p> <p>(2) 地方公務員法第16条に規定する欠格条項に該当する方は応募資格がありません。（成年被後見人又は被保佐人（準禁治産者を含む）。禁錮以上の刑に処せられ、その執行を終わるまで又はその執行を受けることがなくなるまでの者など）</p>

2 応募期間

2月16日（火）～3月10日（木）

3 応募方法

(1) 本要項添付の「申込書」に必要事項を記入（3か月以内に撮影した写真を添付）し、
小論文（下記（2）参照）を添えて、とよた男女共同参画センターへ持参してください。

*受付時間は、各日午前9時から午後5時までです。

*応募申込書は、とよた男女共同参画センターのホームページ

(<http://www.hm4.aitai.ne.jp/~clover/>) からもダウンロードできます。

*応募申込書は、返却しません。

(2) 小論文「男女共同参画センターの相談員として私が目指すもの」

(2, 000字程度…A4縦長横書)

*1行目に氏名を明記してください。自筆、パソコン利用等は問いません。

*男女共同参画社会を実現する上で、あなたが目指す相談の対応やあなたが考える
男女共同参画センターの相談事業についての考えを具体的に記述してください。

4 選考

日 時：3月16日（水）（時間は、申込書提出時に指定します）

場 所：とよた男女共同参画センター

内 容：個人面接

5 事前研修

第2次選考を通過した人は、3月中に事前研修を実施する予定です。

（日程は別途お知らせします）

6 問合せ・応募先

とよた男女共同参画センター（キラッ☆とよた）

〒471-0034 豊田市小坂本町1-25 豊田産業文化センター2F

開館時間：9:00～21:00 日曜日は17:00まで

月曜日休館（祝日の場合開館）

*応募に関する問合せ・提出は、午前9時から午後5時までです

TEL 0565-31-7780 FAX 0565-31-3270

E-mail clover@city.toyota.aichi.jp

#ラリ☆と輝くことのできる社会を目指して

